

多通道电化学工作站

1) 分别将不同通道的各电极连接到电解池或电池上。(绿色-工作电极, 红色-对电极, 白色-参比电极)

2) 点击 Control-Open Circuit Potential, 测试开路电位。开路电位正常方可进行下一步测试。

3) 点击测量技术【T】，选择目标测试方法，点击“parameter”，在弹出的勾选所连接的对应电极，并设置参数（见图1），点击【开始测试】。

4) 测量结束后，自行保存数据。

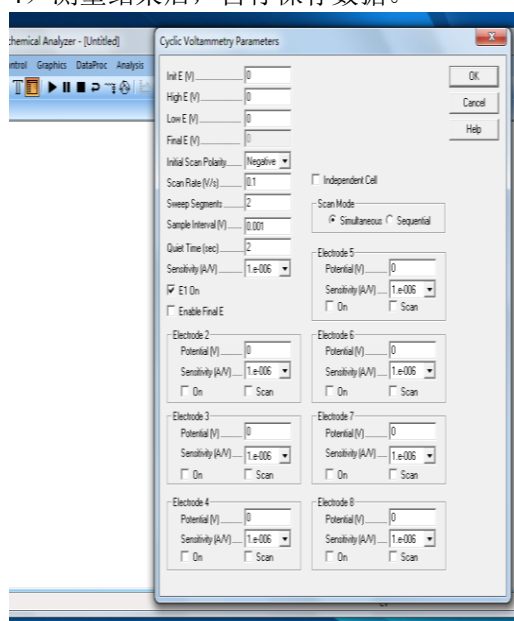


图1 多通道电化学工作站的参数设置界面 (parameters)

3. 关机

依次关闭测试软件、电脑、电化学工作站电源。

三、注意事项

1. 使用需提前预约，使用完及时关闭工作站，并夹上纸片以防短路。
2. 自行清理自己的废旧电池。
3. 连接待测电池时，确认工作电极，对电极参比电极是否正确连接；正式测试前，通过开路电压测试检查电池是否短路，防止损坏设备；设置参数时，注意灵敏度范围 (sensitivity)

与所测电流实际情况的匹配，以免出现数据溢出，无法得到数据图。

4. 使用温度为 15-28℃，此温度外也能工作，但会造成曲线漂移并影响使用寿命。

四、日常维护

- 工作站不使用时将电池夹夹上纸片防止短路。
- 电池夹注意保持清洁，如有生锈，需用砂纸打磨光滑。

五、异常情况应对

1. 显示连接失败“link-failed”
 - 尝试更改通讯端口。
 - 检查各条线路是否连接正确且接触良好，若线路无问题还是无法连接，尝试重启设备。

六、仪器故障实例

无

七、维修维护

遇到上述异常情况无法解决的疑难杂症，请先联系管理员。

八、联系方式

上海辰华仪器有限公司， 售后服务电话 021-65330600 Email chyqw@chinstr.com

九、附录=